

# 施工品質監査済証



本施工品質監査済証は、国の定める法的基準以上の品質基準を  
自社で定め、その自社基準に対しISO29990国際認証に基づく  
教育を受けた第三者認定現場監査士が、主要瑕疵に関わる  
5回以上の工程の施工状況を監査したことを証明します。

事業主：株式会社 建房

住所：〒710-0844 岡山県倉敷市福井54-1  
TEL.086-441-7279

現場名： 様邸 新築工事

住所：〒

第1回目	第三者監査	認定現場監査士	平松 靖弘	
第2回目	自社監査	自社監査員	寶田 直之	
第3回目	第三者監査	認定現場監査士	坪井 信勝	
第4回目	第三者監査	認定現場監査士	平松 靖弘	
第5回目	第三者監査	認定現場監査士	平松 靖弘	
第6回目	第三者監査	認定現場監査士	坪井 信勝	
第7回目	自社監査	自社監査員	寶田 直之	
第8回目	自社監査	自社監査員	寶田 直之	
第9回目	自社監査	自社監査員	寶田 直之	
第10回目	自社監査	自社監査員	寶田 直之	

(注意)

- 1、10回の監査工程において、主要瑕疵に関わる重要な5回の監査工程(1, 3, 4, 5, 6回目)以上の第三者監査を下限必須とし本証を発行します。それ以外の監査工程につきましては、事業主の任意と致します。
- 2、第三者監査以外の工程は、当建設会社の現場担当者および責任者が監査したことを記載しております。
- 3、本施工品質監査済証は、建築物そのものを保証するものではありません。

取次店 株式会社 NEXT STAGE

NEXT STAGE 近畿エリア 株式会社 NEXT STAGE

〒540-0012 大阪市中央区谷町三丁目2-11 谷町FLAGS8F  
TEL.06-6809-3333 FAX.06-6809-3332



Architecture Total Consulting

**NEXT STAGE**

株式会社 NEXT STAGE

〒540-0012 大阪市中央区谷町三丁目2-11 谷町FLAGS8F  
tel.06-6809-3333 fax.06-6809-3332



## 第1回 基礎コンクリート打設前監査

様邸 新築工事

### 1-4 立上り鉄筋(上下横筋)

監査項目詳細	監査実施日	結果	最終確認日	
①立上り横筋は配筋図通りの太さである	2016/11/24	完了		
②立上り横筋は配筋図通りの本数である	2016/11/24	完了		
③立上り横筋の継手長さは40d以上ある	2016/11/24	完了		
④立上り横筋の定着長さは(40d)以上ある	2016/11/24	完了		
⑤立上り横筋の切断部分に補強がある	2016/11/24	完了		
⑥鉄筋間隔の確保が配慮されている	2016/11/24	改善	2016/11/24	

### 1-5 立上り鉄筋(縦筋)

監査項目詳細	監査実施日	結果	
①立上り縦筋は配筋図通りの太さである	2016/11/24	完了	
②立上り縦筋は配筋図通りのピッチである	2016/11/24	完了	
③立上り外周部縦筋の定着長さは(40d)以上ある	2016/11/24	完了	
④立上り内部縦筋の定着長さは(10d)以上ある	2016/11/24	完了	
⑤立上り縦筋フックの形状は基準書通りである	2016/11/24	該当無	
⑥立上り縦筋の切断部分に補強がある	2016/11/24	該当無	
⑦定着部分に鉄筋間隔の確保が配慮されている	2016/11/24	完了	

### 1-6 立上り鉄筋(その他)

監査項目詳細	監査実施日	結果	
①スターラップの形状は配筋図通りである	2016/11/24	完了	
②コーナー部補強筋は(D10)以上である	2016/11/24	完了	
③コーナー部(30ミリ)以内に補強筋がある	2016/11/24	完了	
④下端筋は人通口部分において連続している	2016/11/24	完了	
⑤下端筋は立上り端部において定着が(40d)以上ある	2016/11/24	完了	
⑥人通口には基準書通りの補強筋の挿入がある	2016/11/24	完了	

### 1-7 その他

監査項目詳細	監査実施日	結果	
①30kN以上のHDの埋込み長さが確保されている	2016/11/24	該当無	
②外周部鉄筋かぶり厚さは(40ミリ)以上である	2016/11/24	完了	

## 第1回 基礎コンクリート打設前監査

様邸 新築工事

### 1-8 設備配管

監査項目詳細	監査実施日	結果	最終確認日	
①立上り配筋の100φ超のスリーブに補強がある	2016/11/24	完了		
②立上り配筋のスリーブにかぶり厚さ確保の配慮がされている	2016/11/24	改善	2016/11/24	

1-1 現状の確認

■監査完了日 2016.11.24

⑤立上り箇所は基礎伏図通りである(目視確認)



■監査完了日 2016.11.24

1-2 防湿フィルム

①防湿フィルムが施工されている



■最終確認日 2016.11.24

1-2 防湿フィルム

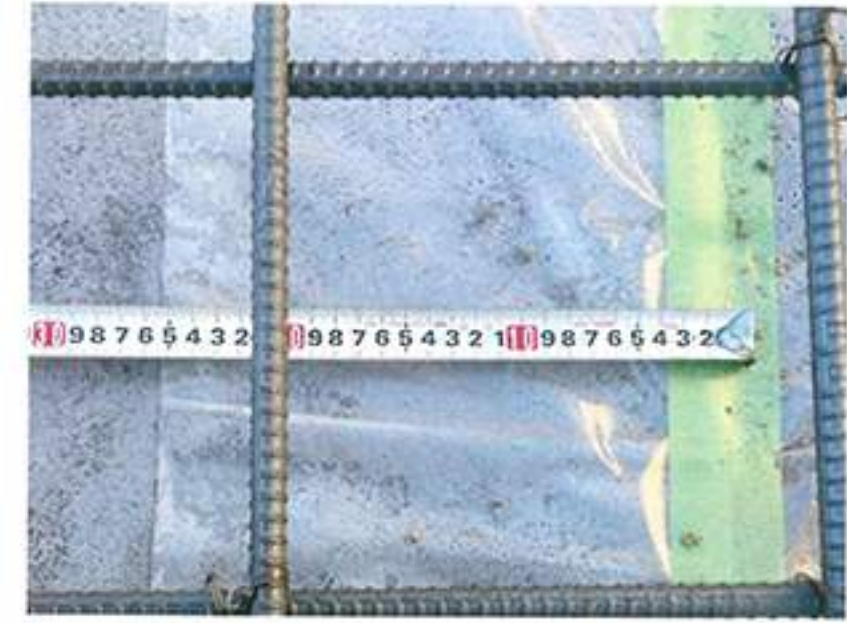
②防湿フィルムに破れが無い



1-2 防湿フィルム

■監査完了日 2016.11.24

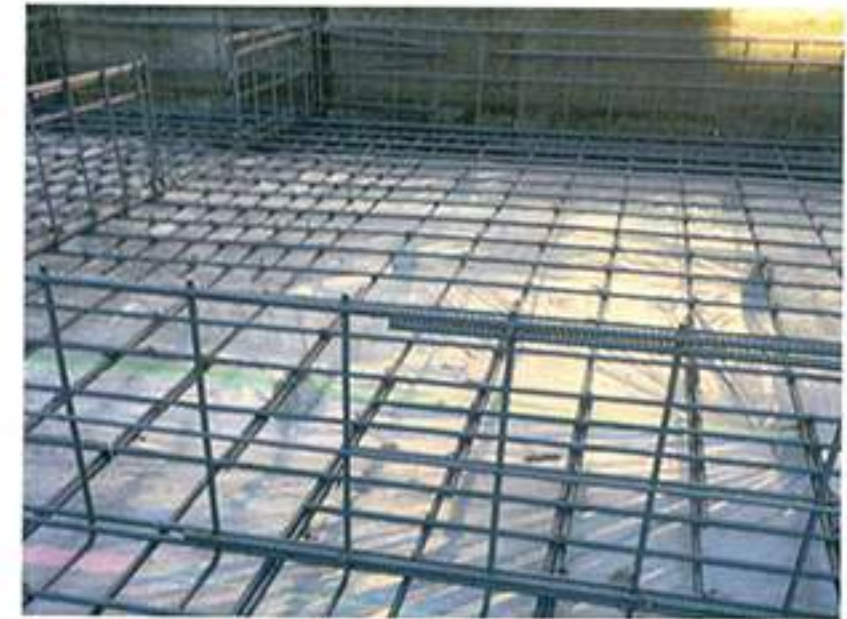
③防湿フィルムの重ね巾は(150mm)以上ある



■監査完了日 2016.11.24

1-3 スラブ配筋

①スラブ配筋は配筋図通りである



■監査完了日 2016.11.24

1-3 スラブ配筋

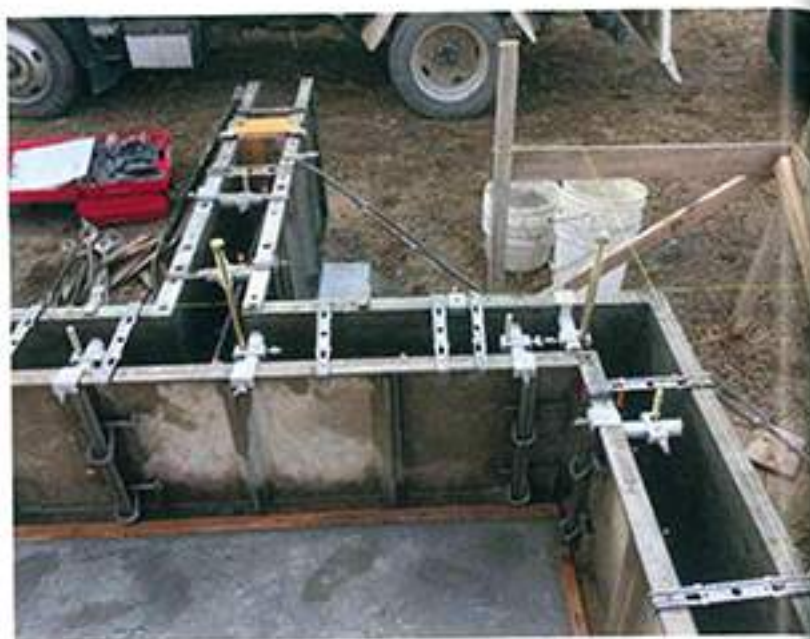
②スラブ鉄筋太さは配筋図と一致している



2-4 ホールダウンアンカー

■監査完了日 2016.11.28

①ホールダウンアンカーの設置箇所は構造図通りである



■監査完了日 2016.11.28

2-4 ホールダウンアンカー

②ホールダウンアンカーの種類は構造図通りである



■監査完了日 2016.11.28

2-4 ホールダウンアンカー

③ホールダウンアンカーの埋込み深さは基準書通りである



2-4 ホールダウンアンカー

■監査完了日 2016.11.28

③ホールダウンアンカーの埋込み深さは基準書通りである



■監査完了日 2016.11.28

2-4 ホールダウンアンカー

④ホールダウンアンカーのかぶり厚さが(30ミリ)以上ある



■監査完了日 2016.11.28

2-5 アンカーボルト

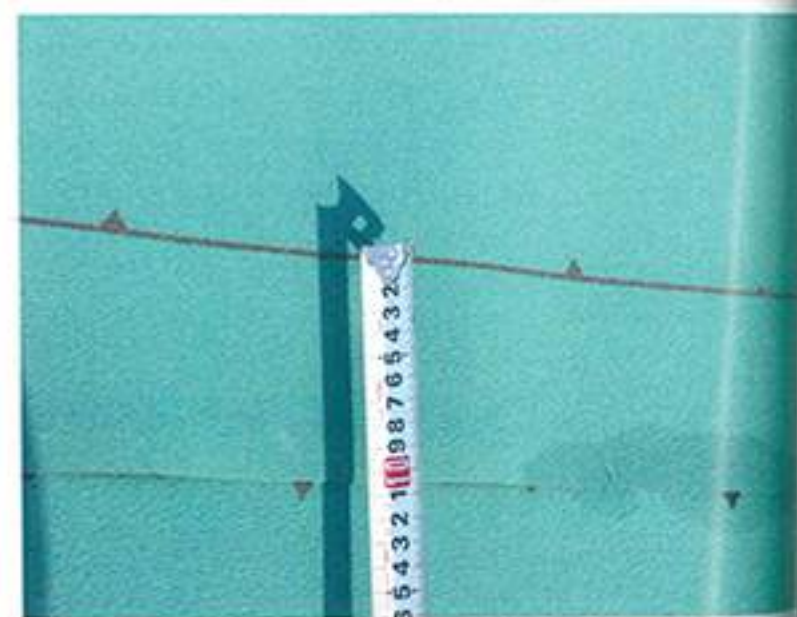
①アンカーボルトの配置は設計図書通りである(目視確認)



4-2 屋根ルーフィング

■監査完了日 2016.12.12

②流れ方向の重なりが100ミリ以上ある



■監査完了日 2016.12.12

4-2 屋根ルーフィング

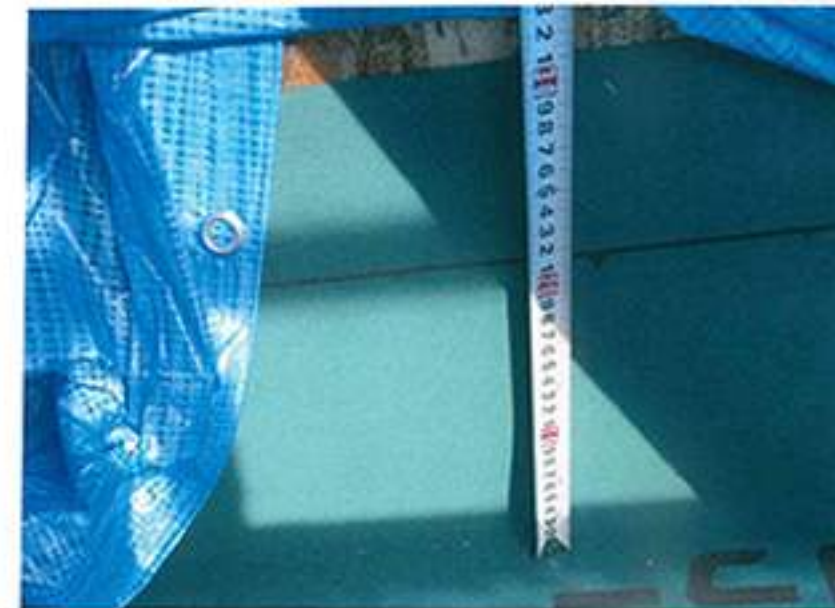
③左右の重なりが200ミリ以上ある



4-2 屋根ルーフィング

■監査完了日 2016.12.12

⑤壁部の立上りが250ミリ以上ある



4-2 屋根ルーフィング

■最終確認日 2016.12.17

⑥三面交点に止水処理がされている



4-2 屋根ルーフィング

■最終確認日 2016.12.17

⑦下屋、棟違い部に基準書の通り捨張りがある



4-3 軸組の確認

■監査完了日 2016.12.12

①柱の建方精度は(1/1000)以内である(1階)



4-3 軸組の確認

■監査完了日 2016.12.12

②柱の建方精度は(1/1000)以内である(2階)



4-3 軸組の確認

■監査完了日 2016.12.12

②柱の建方精度は(1/1000)以内である(2階)



4-3 軸組の確認

■最終確認日 2016.12.17

④外周部桁・梁の引きボルトのナットの緩みがない



4-3 軸組の確認

■監査完了日 2016.12.12

⑤主要構造部の種類は確認できる資料と一致している



7-2 壁断熱材

■監査完了日 2017.1.12

③サッシ廻りの隙間に断熱材が挿入されている



■監査完了日 2017.1.12

7-2 壁断熱材

④梁下まで断熱材が充填されている



7-4 屋根断熱材

■監査完了日 2017.1.12

①屋根断熱材の種類は設計図書通りである



■監査完了日 2017.1.12

7-4 屋根断熱材

②屋根断熱材の厚さは確認できる資料と一致している



6-1 現状の確認

■監査完了日 2017.1.27

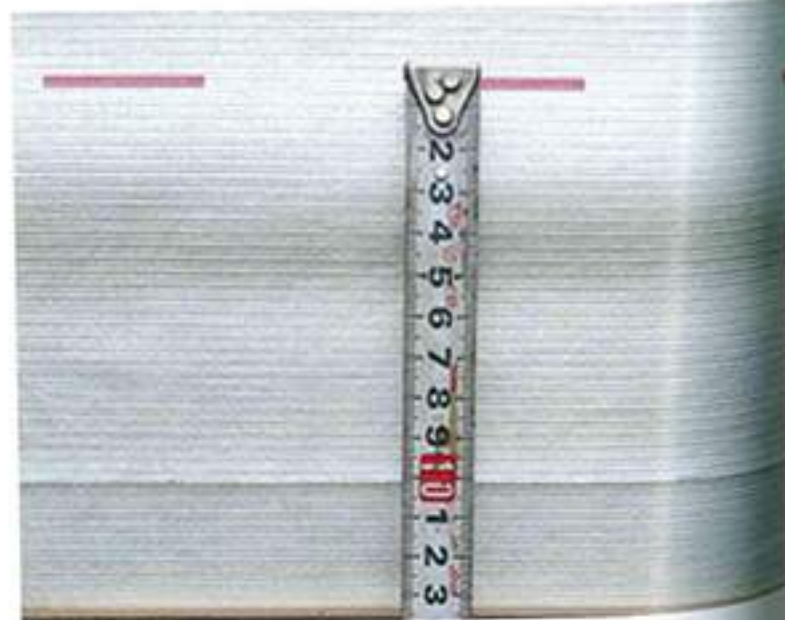
①防水シートの施工が確認できる



6-2 防水シート

■監査完了日 2017.1.27

③防水シート重ね巾(上下)が(90mm)以上ある



6-2 防水シート

■監査完了日 2017.1.27

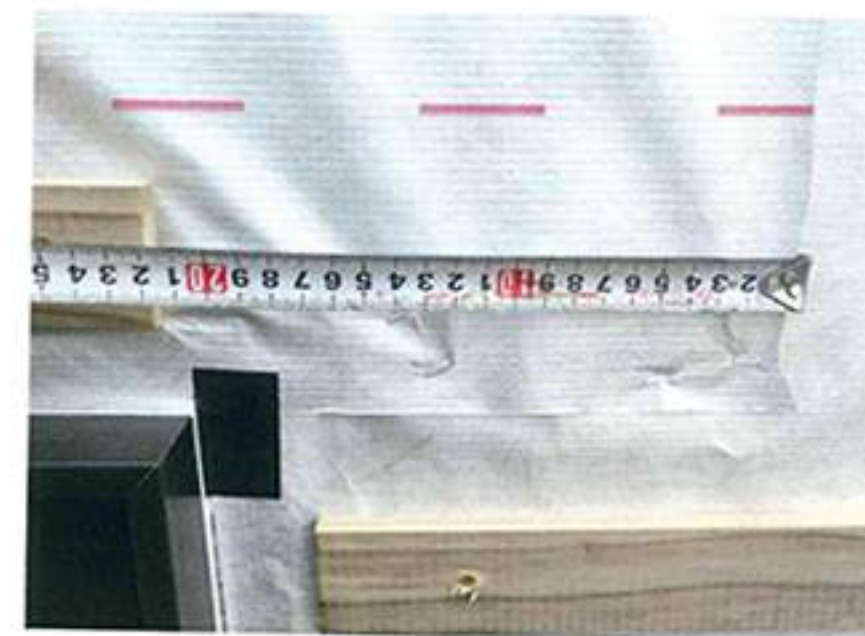
③防水シート重ね巾(上下)が(90mm)以上ある



6-2 防水シート

■監査完了日 2017.1.27

④防水シート重ね巾(左右)が(150mm)以上ある(乾式)





8-1 現状の確認

■監査完了日 2017.2.11

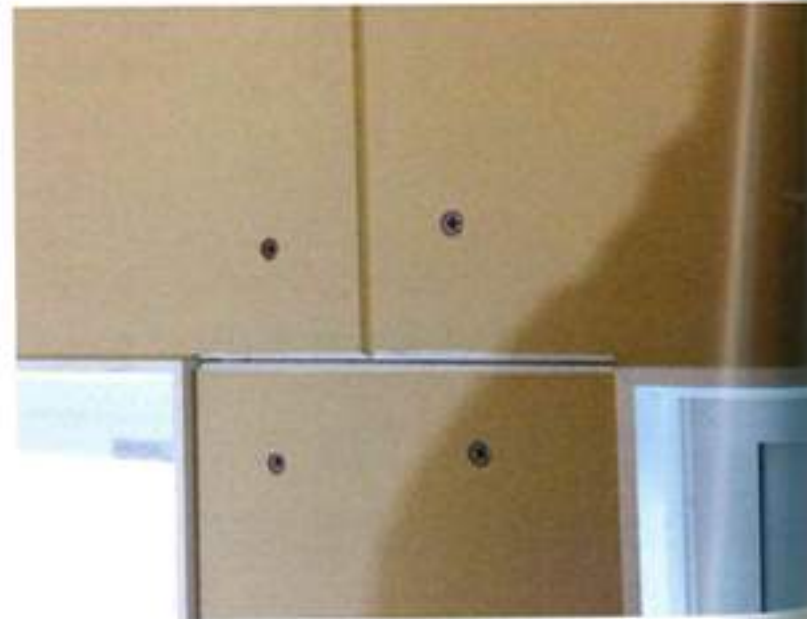
②天井ボードの施工が確認できる



■監査完了日 2017.2.11

8-2 壁ボード

①壁ボードの継目はVカット処理されている



■監査完了日 2017.2.11

8-2 壁ボード

②外周部のビスピッチは(150ミリ)以下である



8-2 壁ボード

■監査完了日 2017.2.11

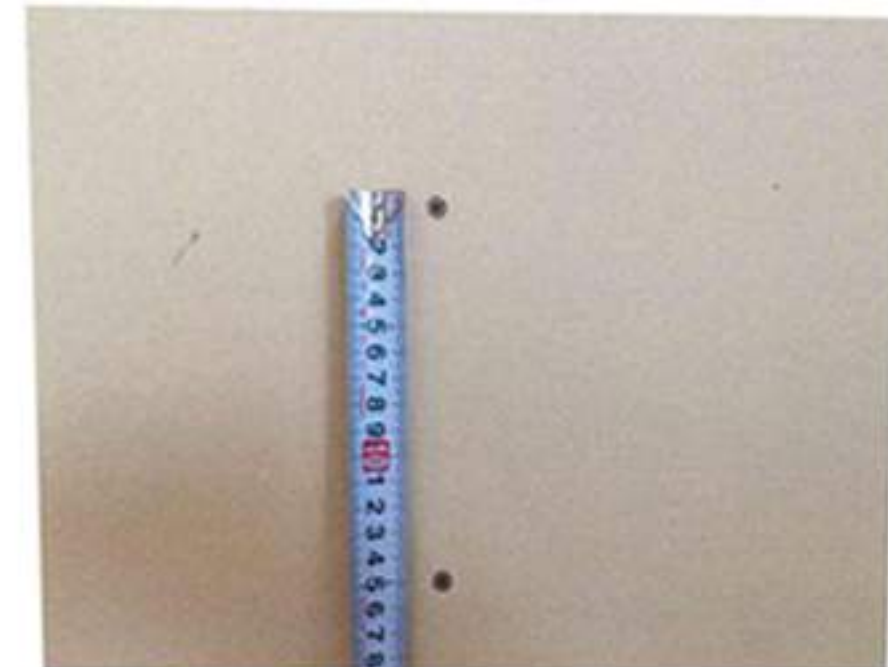
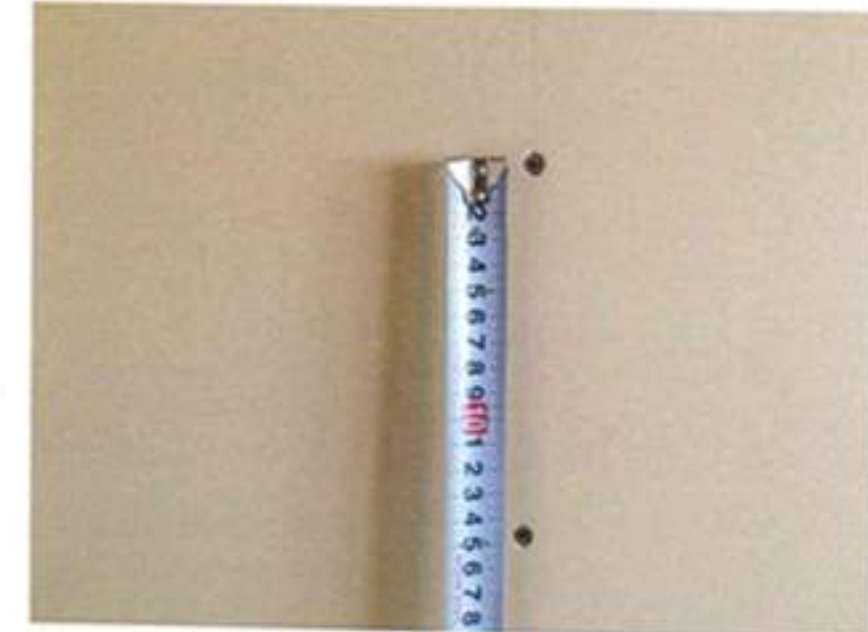
②外周部のビスピッチは(150ミリ)以下である



■監査完了日 2017.2.11

8-2 壁ボード

③内周部のビスピッチは(150ミリ)以下である



10-1 現状の確認

■監査完了日 2017.3.17

④畳の搬入据付が完了している



■監査完了日 2017.3.17

10-1 現状の確認

⑤火災警報器の取付が完了している



10-1 現状の確認

■監査完了日 2017.3.17

⑥床の水平精度は(1/1000)以内である



■監査完了日 2017.3.17

10-1 現状の確認

⑦壁の垂直精度は(1/1000)以内である

