

SET TOUCH II

Living with GARDEN

瀬戸内の家と庭。

MINIKA 2024

狭長土地を活かした
ゆとりある空間。

Making the most of the narrow and long land spacious space.

外壁と同じ壁材をLDKにも採用したことで、庭と室内との一体感を生み出した。
The same wall material used for the exterior walls was also used in the LDK, creating a sense of unity between the garden and the interior.



▲ 道路のある東面、玄関側から見た外観。奥に長い建物の全体は見え、三角屋根のフォルムが特徴的。
Exterior view from the east side with the road, from the entrance side. The whole of the long building at the back is not visible and is characterised by its form with a triangular roof.

◀ 玄関横のアプローチを抜けて中庭へ。西側の庭まで視線が抜ける。
Through the approach next to the entrance to the courtyard. The line of sight goes out to the garden on the west side.



▲ 外壁は周りの視線が気にならず、内から空へと視界が開ける高さに設定。カーテン無しでも安心して過ごせる。
The external walls are set at a height that opens up the view from the inside to the sky, without worrying about sight lines to the surroundings. They can feel safe without curtains.



▲ 玄関正面に配したギャラリースペース。趣味の道具やアートを飾れるほか、将来的に個室としてアレンジも可能。
Gallery space located in front of the entrance. It can be used to display hobby equipment and art, and can also be arranged as a private room in the future.

東側の道路に玄関口を設けた、三角屋根のコンパクトな平屋の外観。南北には古い隣家が迫り、グレイッシュな外壁が落ち着いた住宅地の風景に程よくなじむ。一見して控えめな印象を感じさせるKさまご家族の住まいだが、その間口からは想像もつかないほど東西に細長く、奥へと進むにつれて驚くほど広がりのある内部空間が展開されている。内と外のギャップを高めているのは、隣家からの視線をカバーする塀と、室内に光と開放感を届ける中庭の存在。建物の西側にはご主人たっての希望で

本格的なバスケットコートと芝生の庭が設けられ、大好きなバスケットボールを生活の一部として楽しむことができる。「ワクワクできる家がほしかったんです」と奥さまが語るように、ご夫婦が重視したのは暮らしや趣味を楽しむための住まい。家づくりを託された「建房」は、極端に細長い変形地を逆手に取った巧みな設計プランによって、庭と室内がつながり合うのびやかな住空間を完成させた。プライベートな中庭を望む縦長のLDKには、ワイドサイズの木製カウンターとベンチを兼ねた造作棚をレ

アウト。家族やゲストが自由に座り、視線を合わせながら食事や会話を楽しめるように床や棚の高さまで細やかな配慮がされている。ご主人は子どもたちとバスケットボールや庭遊びをして過ごし、奥さまはキッチンに立って家族の様子を見守りながら料理をしたり、植物のアレンジを楽しんだりするのが至福の時間となった。「中庭から差す光と影のコントラストが、家の風景を美しく見せてくれます」と笑顔を見せる奥さま。この家がもたらす心の機微と居心地の良さが、暮らしを豊かに彩っている。

中庭に面した長い廊下には、座って過ごせる造作ベンチを設置。動線上の小空間からゆとりある時間が生まれる。
The long corridor facing the courtyard has a built-in bench for sitting. The small space on the flow line creates a relaxed atmosphere.



縦長の間取りを生かして、壁一面に造作棚を配置。大勢が座れるベンチやローカウンター、TV台としても活躍。

Taking advantage of the vertical floor plan, built-in shelves are placed all over the walls. It can be used as a bench for seating a large number of people, a low counter or a TV stand.



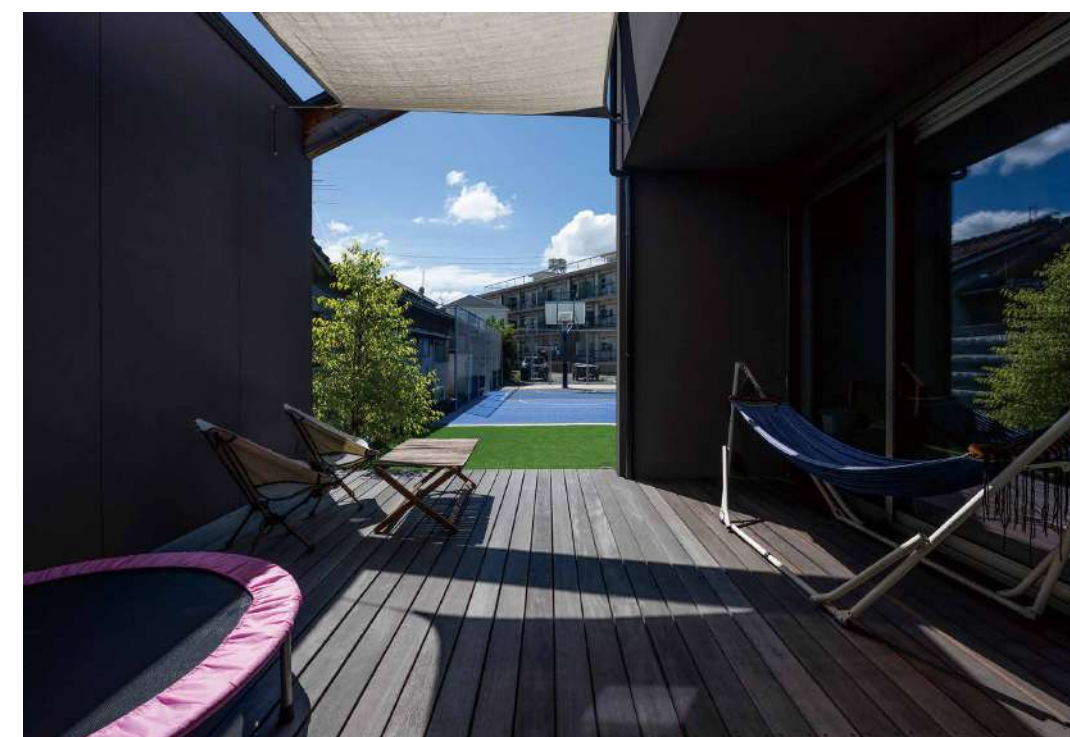
Compact, one-story exterior with a triangular roof, with the entrance on the road to the east. The old neighbouring house looms to the north and south, and the greyish external walls blend in well with the calm residential landscape. At first glance, the K family's house gives a modest impression, but its frontage gives an unimaginably long and narrow east-west extension, and as one moves deeper into the house, a surprisingly expansive interior space is developed. The gap between inside and outside is enhanced by a wall that covers the view from the neighbouring house and a courtyard that brings light and a sense of openness into the interior. On the west side of the building, a full-fledged basketball

court and lawn garden have been created at the owner's request, allowing him to enjoy his favourite game of basketball as part of his daily life. As the wife says, "We wanted a house that we could get excited about", the couple focused on a home where they could enjoy their lives and hobbies. "Kenbo" was entrusted with the house construction, and through a clever design plan that took advantage of the extremely long and narrow deformed site, they have created an expansive living space that connects the garden and the interior. The vertical LDK overlooking the private courtyard is laid out with a wide wooden counter and built-in shelves that also serve as benches. Careful consideration has

been given to the height of the floor and shelves so that family members and guests can sit freely and enjoy meals and conversation while maintaining eye contact. The husband spends his time with the children playing basketball or playing in the garden, while the wife enjoys cooking and arranging plants in the kitchen while keeping an eye on the family. "The contrast of light and shadow from the courtyard makes the landscape of the house look beautiful," she smiles. The subtleties of mind and the cosiness of this house enrich their life.



▲ キッチンの黒とカウンターのミディアムな木目が空間を引き締める。横には使いやすいパントリーを併設。
The black of the kitchen and the medium wood grain of the countertop tie the space together. An easy-to-use pantry is attached to the side.



▲ リビングと直結したウッドデッキ。プライベートな屋外空間として、LDKに更なるゆとりを生み出している。
Wooden deck directly connected to the living room. As a private outdoor space, it creates additional space in the LDK.



▲ 周囲に長屋が立ち並び趣深い町並みに自然となじむカタチ。細長い敷地を存分に生かした設計力が光る。
The shape of the house blends naturally with the quaint townscape with row houses around it. The design ability to make full use of the long, narrow site shines through.



01



02

01 芝の緑が映える庭。バスケットコートと住まいをつなぎ、ゆとりを生み出す領域になっている。
The garden looks good with the green of the lawn. It connects the basketball court and the house, creating an area of spaciousness.

02 来客が驚くほどの本格的なバスケットコートを設けたKさま邸。東の道路からは想像できないギャップのある住空間。
K's house with a full-fledged basketball court that amazes visitors. A gap in living space that cannot be imagined from the road to the east.



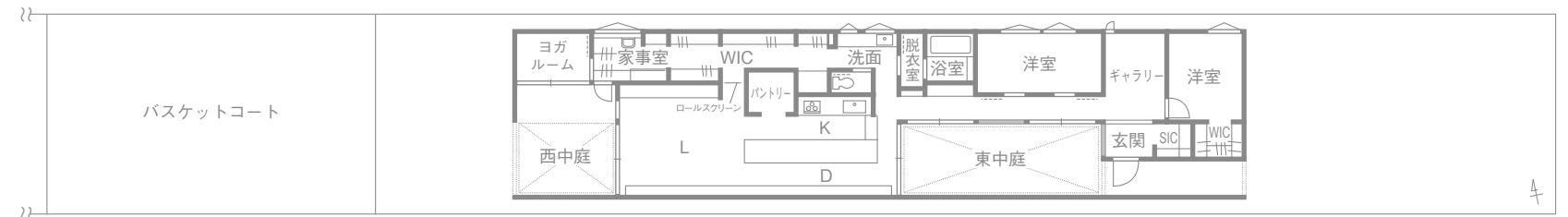
03



04

03 洗面台は天板を横に延ばし、家族が横並びで使用できる利便性とデザイン性を両立させた。
The washbasin has an extended top that allows family members to use it side by side for both convenience and design.

04 サニタリーやファミリークローゼット、家事室が1本の動線でつながる間取り。キッチンへの回遊性も抜群。
Floor plan with sanitary, family closet and housekeeping rooms connected by a single flow line. Excellent circulation to the kitchen.



【岡山県倉敷市】Kさま邸
家族構成 / ご夫婦・お子さま2人
敷地面積 / 462.54㎡ (139.91坪)
建物面積 / 111.79㎡ (33.81坪)

ARCHITECT COMPANY_05

株式会社 建房

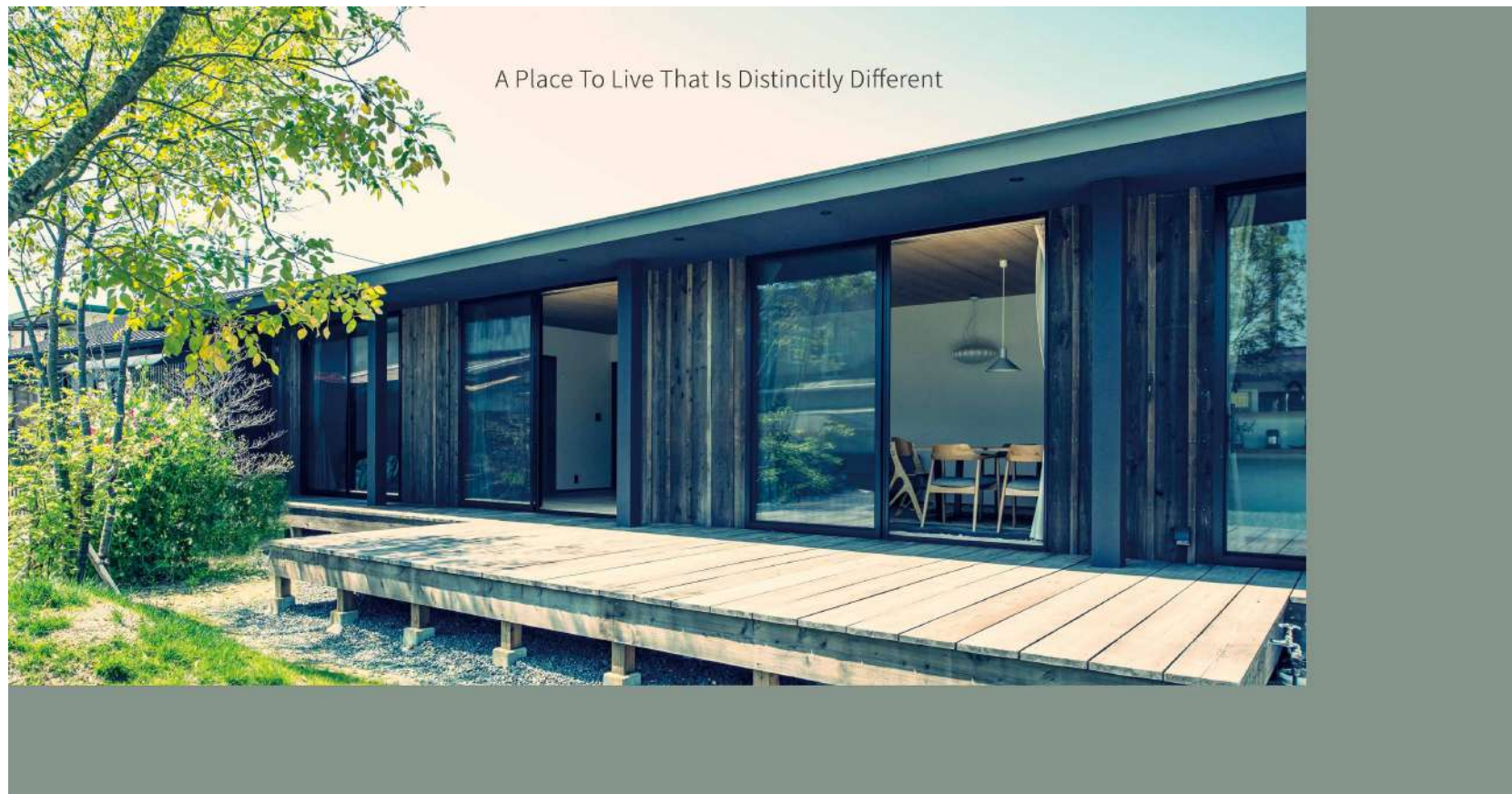
Kenbo

岡山県倉敷市福井54-1 TEL.086-441-7279
https://kenbo.co.jp info@kenbo.co.jp

▶ 会社概要 P415

other works





A Place To Live That Is Distinctly Different



エッジの効いた家づくりを。「建房」が掲げる家づくりは、かっこよくて、住み心地の良い家を手の届く価格でお届けすること。3つの柱「デザイン」「高性能」「手の届く価格」でお客さまの理想の家をかなえます。



代表取締役
大森 大地

デザイン・性能・コストのバランスをコンセプトに家づくりをしています。安心して暮らすことができる自分たちだけの家を、楽しみながら一緒につくっていきましょう。

株式会社 建房
086-441-7279

■住所／岡山県倉敷市福井54-1
■営業時間／9:00～18:00(定休日:火曜日、水曜日)
■施工エリア／岡山県南部全域
<https://kenbo.co.jp> info@kenbo.co.jp

施工例を
チェック



建設業許可番号／岡山県知事許可（般-4）第24166号、一級建築士事務所登録／岡山県知事登録第14376号